

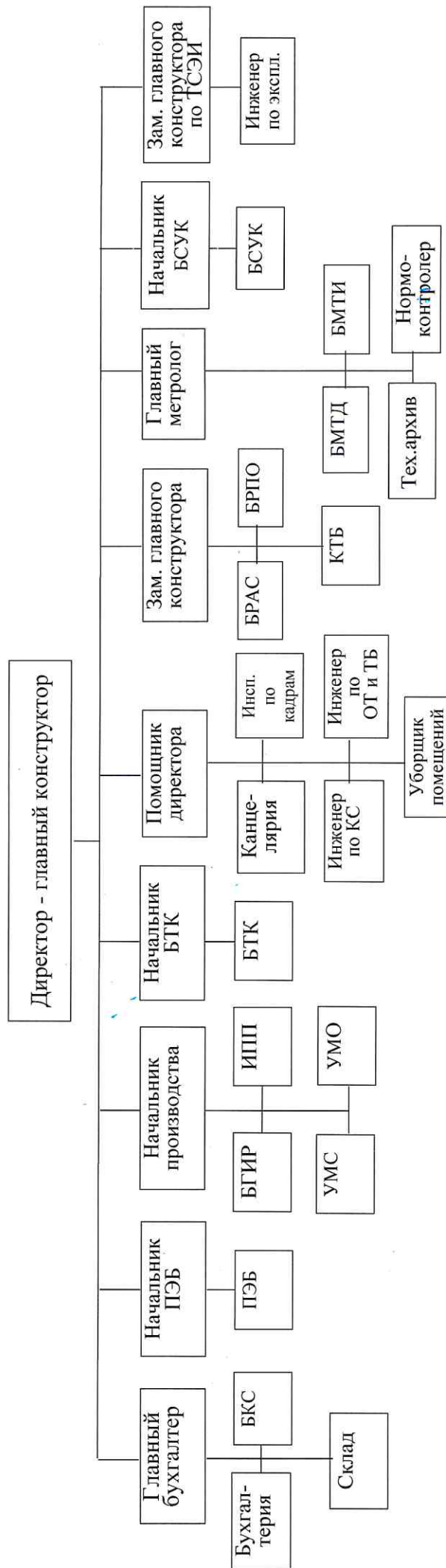
Утверждаю

Директор-главный конструктор
АО «Элемент»

Г.С.Ранченко

«12» 11 2021 г.

ОРГАНИЗАЦИОННАЯ СТРУКТУРА ПРЕДПРИЯТИЯ АО «ЭЛЕМЕНТ»



УСЛОВНЫЕ ОБОЗНАЧЕНИЯ

БКС – бюро комплектации и сбыта	КС – компьютерные системы	КТБ – конструкторско-технологическое бюро
БГИР – бюро градуировки, испытаний и ремонта	БСУК – бюро сертификации и управления качеством	БРПО – бюро разработки программного обеспечения
ИПП – инженер по подготовке производства	БМТИ – бюро маркетинга и технической информации	ТСЭИ – техническое сопровождение эксплуатации изделий
УМС – участок монтажа и сборки	БМТД – бюро метрологии и технической документации	БТК – бюро технического контроля
УМО – участок механической обработки	ОГ, ТБ – охрана труда и техника безопасности	
ПЭБ – планово-экономическое бюро	БРАС – бюро разработки аппаратных средств	